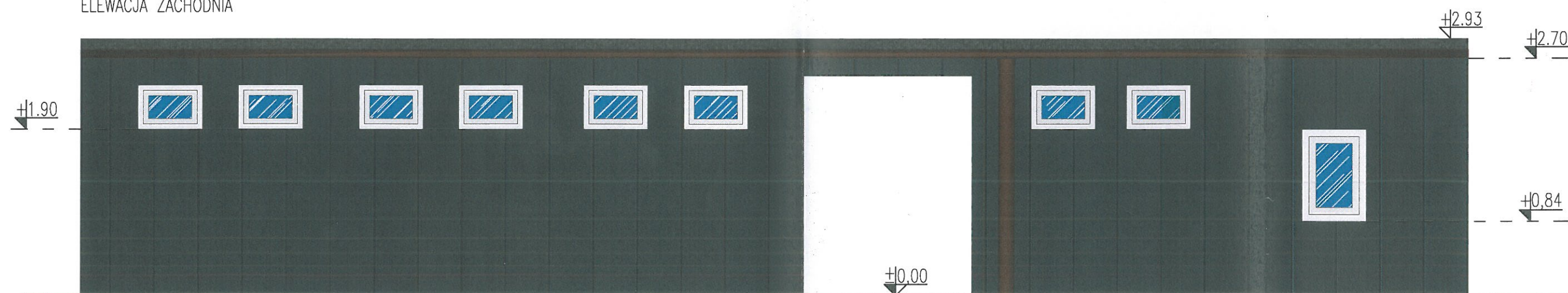


ELEWACJA WSCHODNIA






ELEWACJA ZACHODNIA



## UWAGA:

1. Wymiary podano wraz z elementami wykończeniowymi
2. Wszystkie wymiary sprawdzić na budowie i ewentualne zmiany uwzględniać z projektantem

## LEGENDA:

-  Blacha stalowa powlekana/ocynkowana
-  Blacha płaska na rąbek stojący, kolor grafitowy np. RAL 7016
-  Obróbki blacharskie

JEDNOSTKA PROJEKTOWA ARCHI-BUD PROJEKTOWANIE I NADZÓR BUDOWLANY MGR INŻ. MICHAŁ KAMIŃSKI 13-332 JAMIELNIK UL. NOWA 9 NIP 744 175 51 16		BRANŻA: BUDOWLANA	NR RYS. A-3a
OBIEKT: REMONT OBIEKTU REKREACYJNEGO ORLIK W M KISIELICE		PROJEKTOWAŁ: mgr inż. architekt Michał Kamiński WAM/0040/PWOK/15 23/WMOKK/2017	
LOKALIZACJA: POWIAT: IŁAWSKI, GMINA: KISIELICE, OBREB: 0001. KISIELICE DZIAŁKA: 264/7		ASYSTENT PROJEKTANTA:	
INWESTOR: GMINA KISIELICE, 14-220 KISIELICE UL. DASZYŃSKIEGO 5		TYTUŁ RYSUNKU: PROJEKT ARCH.-BUDOWLANY ELEWACJA WSCHODNIA I ZACHODNIA 1 : 50	
DATA: 15.04.2024	SKALA: 1 : 50		